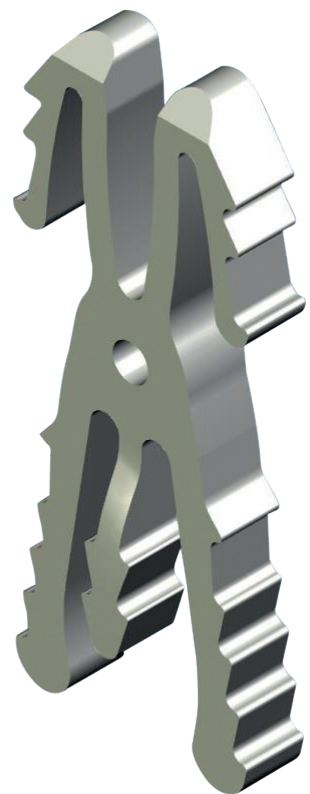


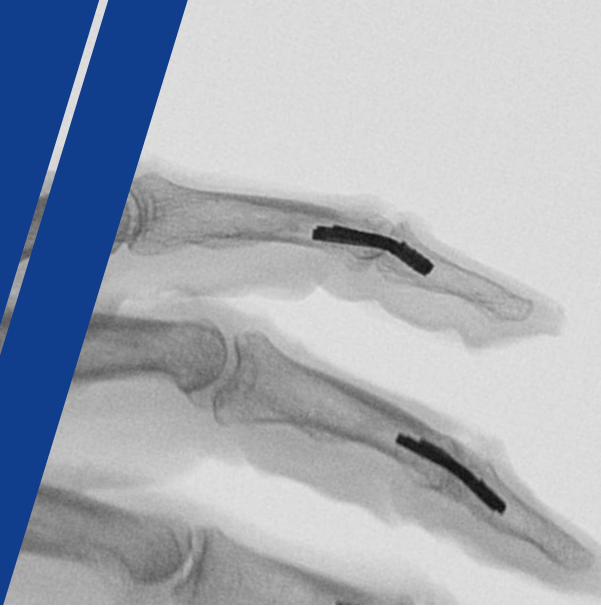
## KeriFuse<sup>®</sup>

Intramedulläres  
Arthrodesenimplantat  
DIP / IP  
0° / 15° / 25°

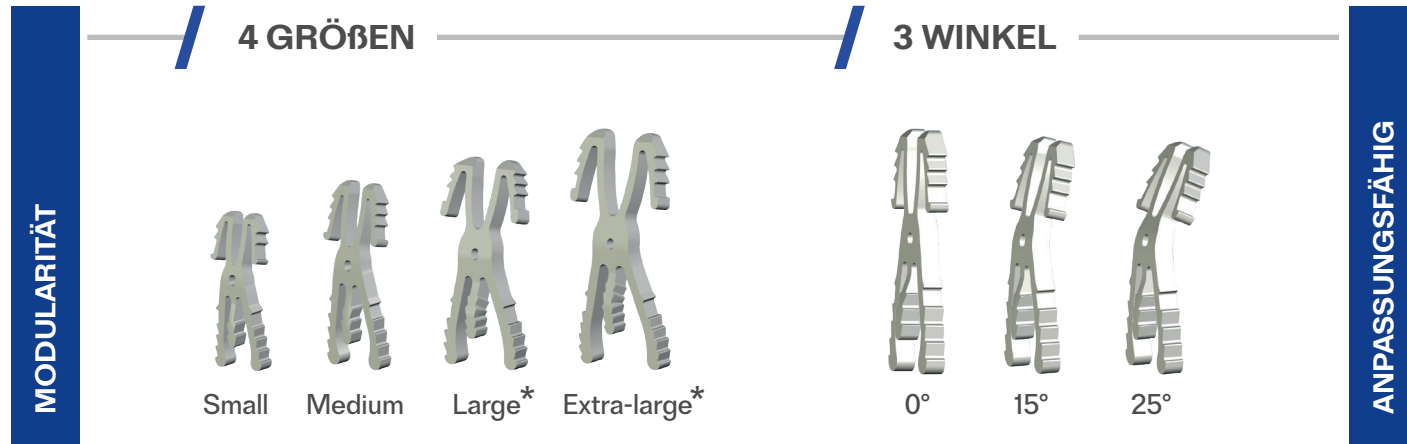


Intramedulläres Arthrodesenimplantat  
DIP / IP  
0° / 15° / 25°

Chirurgische Behandlung der DIP-Arthrose  
der Finger und der IP-Arthrose des Daumens  
durch Arthrodesen

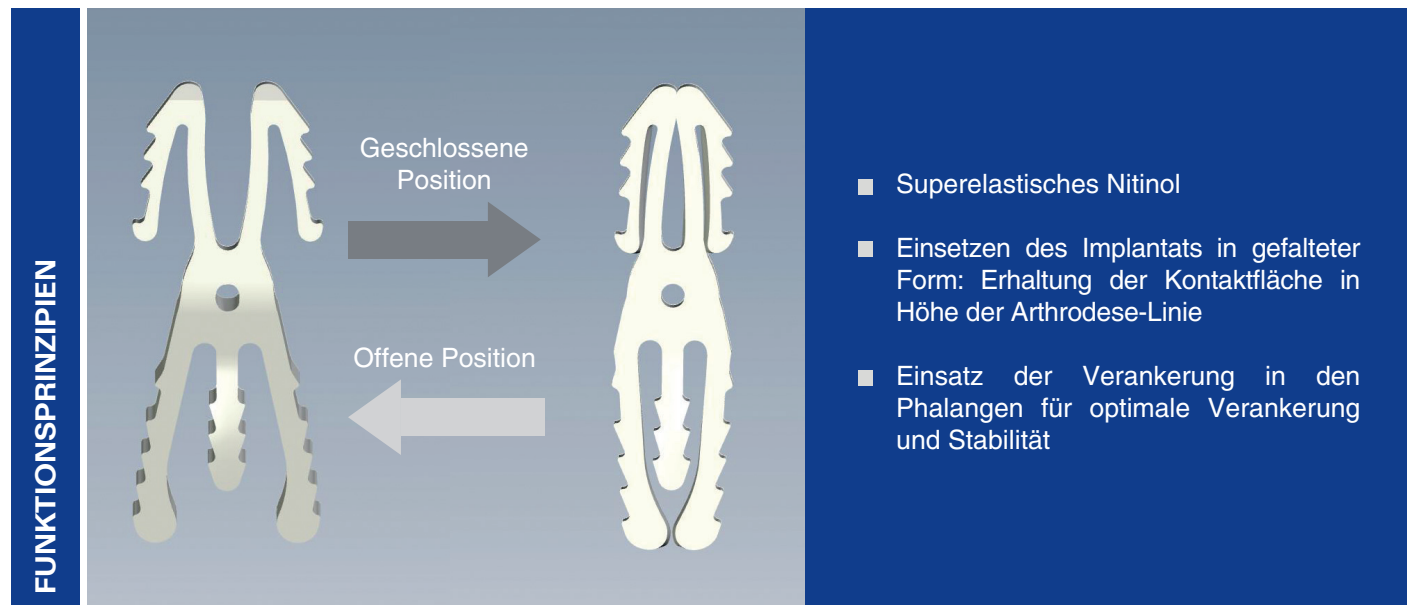


## Die chirurgische Arthrodesen-Lösung



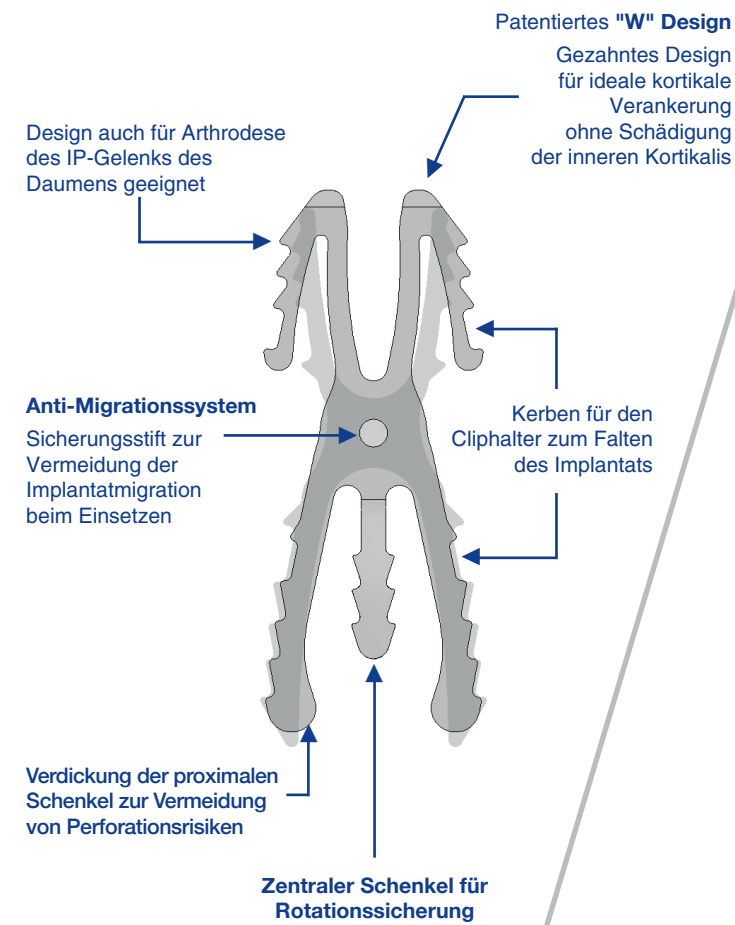
\* Größen angepasst an den IP-Daumen entsprechend der Anatomie des Patienten

## SUPERELASTISCHES FORMGEDÄCHTNISIMPLANTAT



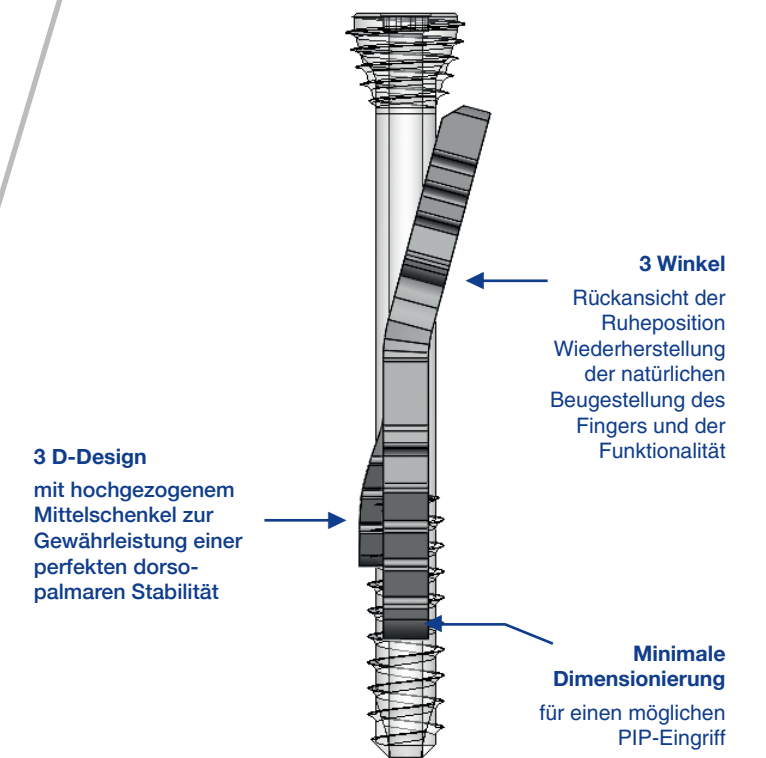
### KeriFuse® vs X-Fuse

**+** KeriFuse®  
Design auch für Arthrodesen  
des IP-Daumens geeignet



### KeriFuse® vs Kompressionschraube

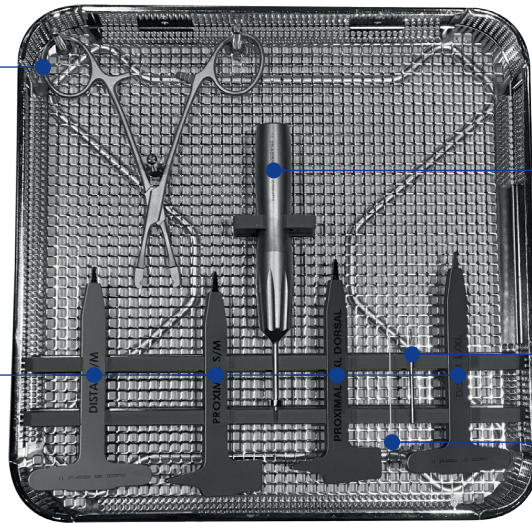
**+** KeriFuse®  
• Winkel 0°/15°/25°  
• Kein Pulpaansatz





+ Implantathalter

+ Set mit 4 Raspeln  
 • 1 Proximale und 1 Distale S/M  
 • 1 Proximale und 1 Distale L/XL



+ Monoblock-Handfräse

+ Konischer Bohrer  $\varnothing$  2 mm

+ Kirschner-Draht  $\varnothing$  0,6 x 60 mm

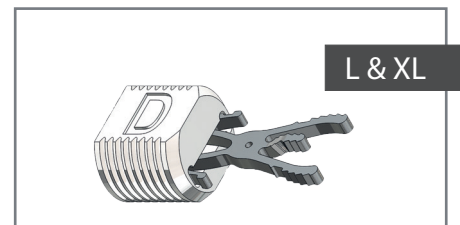
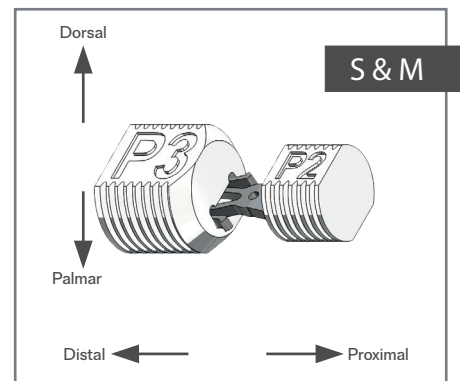
## BESTELLINFORMATIONEN

### Implantate DIP/IP

- + Steril
- + Sofort einsatzbereit "ready-to-use"

Katalog	Bezeichnung	Artikelnummer
	Intramedulläres Arthrodesenimplantat - Small 0°	310-P20200
	Intramedulläres Arthrodesenimplantat - Small 15°	310-P20215
	Intramedulläres Arthrodesenimplantat - Small 25°	310-P20225
	Intramedulläres Arthrodesenimplantat - Medium 0°	310-P10100
	Intramedulläres Arthrodesenimplantat - Medium 15°	310-P10115
	Intramedulläres Arthrodesenimplantat - Medium 25°	310-P10125
	* Intramedulläres Arthrodesenimplantat - Large 0°	310-P30300
	Intramedulläres Arthrodesenimplantat - Large 15°	310-P30315
	Intramedulläres Arthrodesenimplantat - Large 25°	310-P30325
	* Intramedulläres Arthrodesenimplantat - Extra Large 0°	310-P40400
	Intramedulläres Arthrodesenimplantat - Extra Large 15°	310-P40415
	Intramedulläres Arthrodesenimplantat - Extra Large 25°	310-P40425

\* Größen angepasst an den IP-Daumen entsprechend der Anatomie des Patienten



1250

**KeriMedical SA**  
**Schweiz** (Hauptsitz)  
 Route des Acacias, 45a  
 1227 Genf - Schweiz  
 Tel: +41 58 255 01 30  
 Fax: +41 58 255 01 40  
 customerservice@kerimedical.com

**KeriMedical SAS**  
**Frankreich**  
 ActiPro - 219 rue Laszlo Biro  
 74160 Archamps - Frankreich  
 Tel: +33(0)4 50 85 36 10  
 Fax: +33 (0)4 80 16 05 10  
 adv@kerimedical.com

Vertrieb durch :

